



Le moustique-tigre

Connaître l'insecte et les stratégies de lutte

19 mai 2026 – Saint Mamet la Salvetat – CC Chataigneraie cantalienne
Hélène Leclerc – Conseillère Environnement

LE RÉSEAU FREDON



- 1^{er} réseau d'experts au service de la santé du végétal, de l'environnement et des Hommes
- Expert depuis 1931
- 1 fédération nationale
- 70 sites en France
- 600 collaborateurs



NOS MISSIONS

3 champs d'activités



SANTÉ DU VÉGÉTAL



SANTÉ DE L'ENVIRONNEMENT

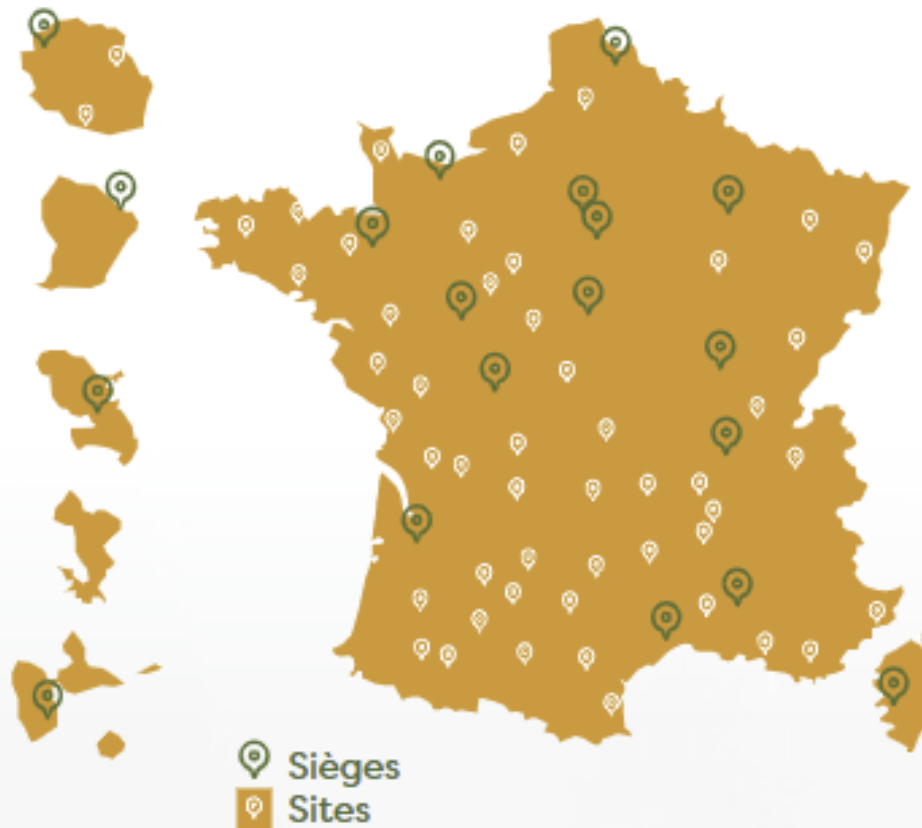


SANTÉ DES HOMMES



**Approche One
Health**

NOTRE PRÉSENCE EN RÉGION



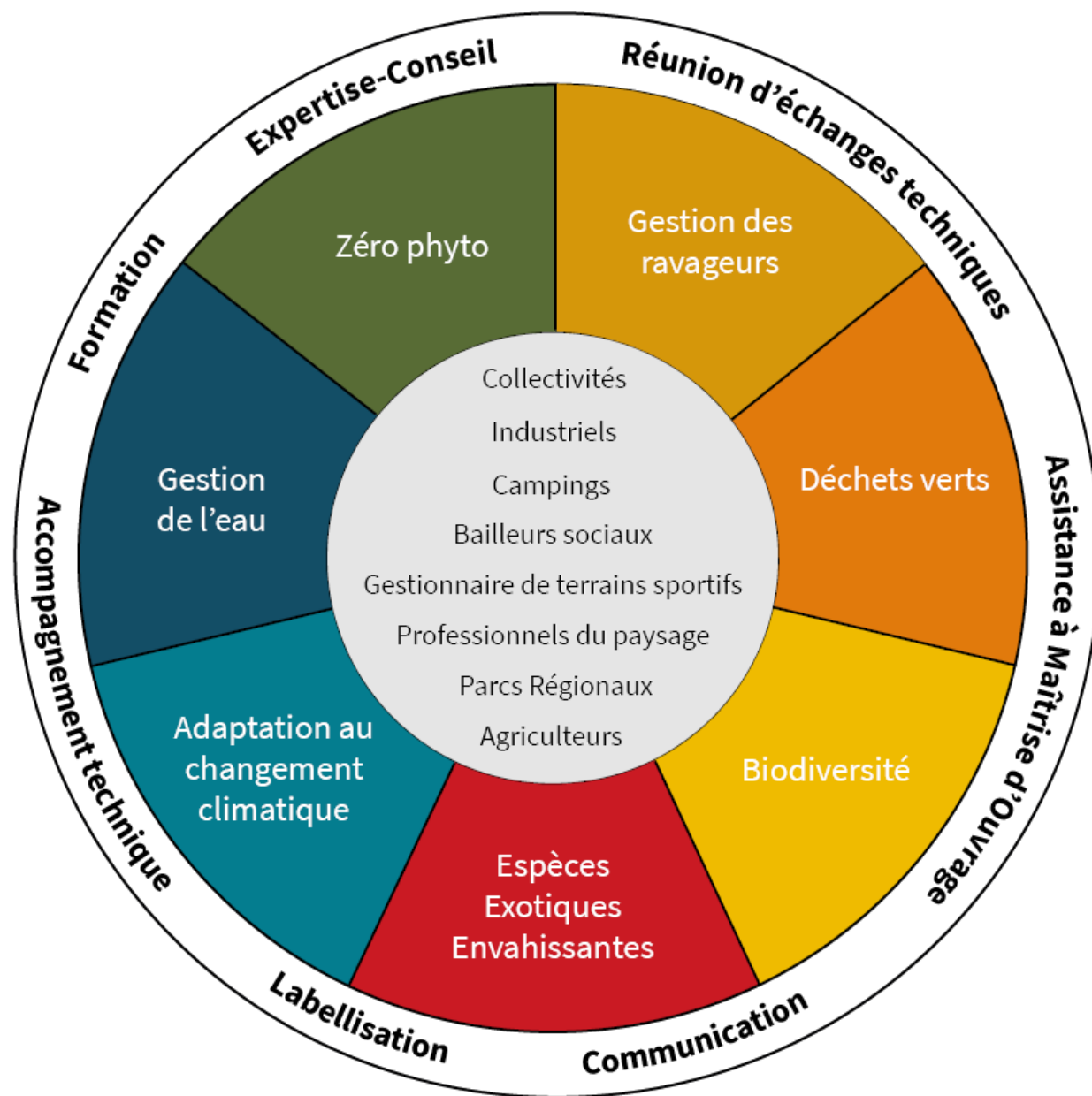
AU SERVICE DES ACTEURS DE VOTRE TERRITOIRE

FREDON AUVERGNE RHONES-ALPES

www.fredon-aura.fr/aura

Modalités d'accompagnement

- Adhésion
- Convention de partenariat
- Subvention
- Prestation
- ...



Présentation de l'espèce

Aedes albopictus



Origines et caractéristiques

Origine : Asie du Sud-Est

Introduction en Europe, via les échanges commerciaux

Gîtes naturels : creux de rochers, d'arbres, bambous, Broméliacées

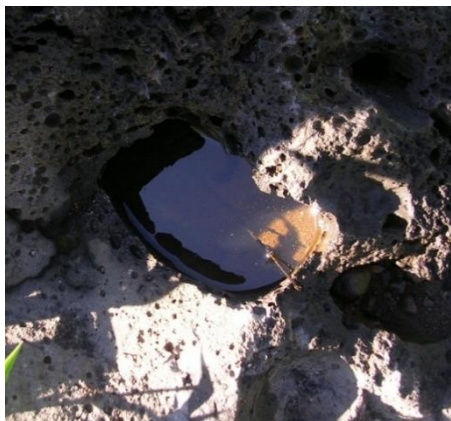
Gîtes artificiels : toutes collections d'eau simulant les gîtes naturels

Diapause hivernale (combinaison température et photopériode)

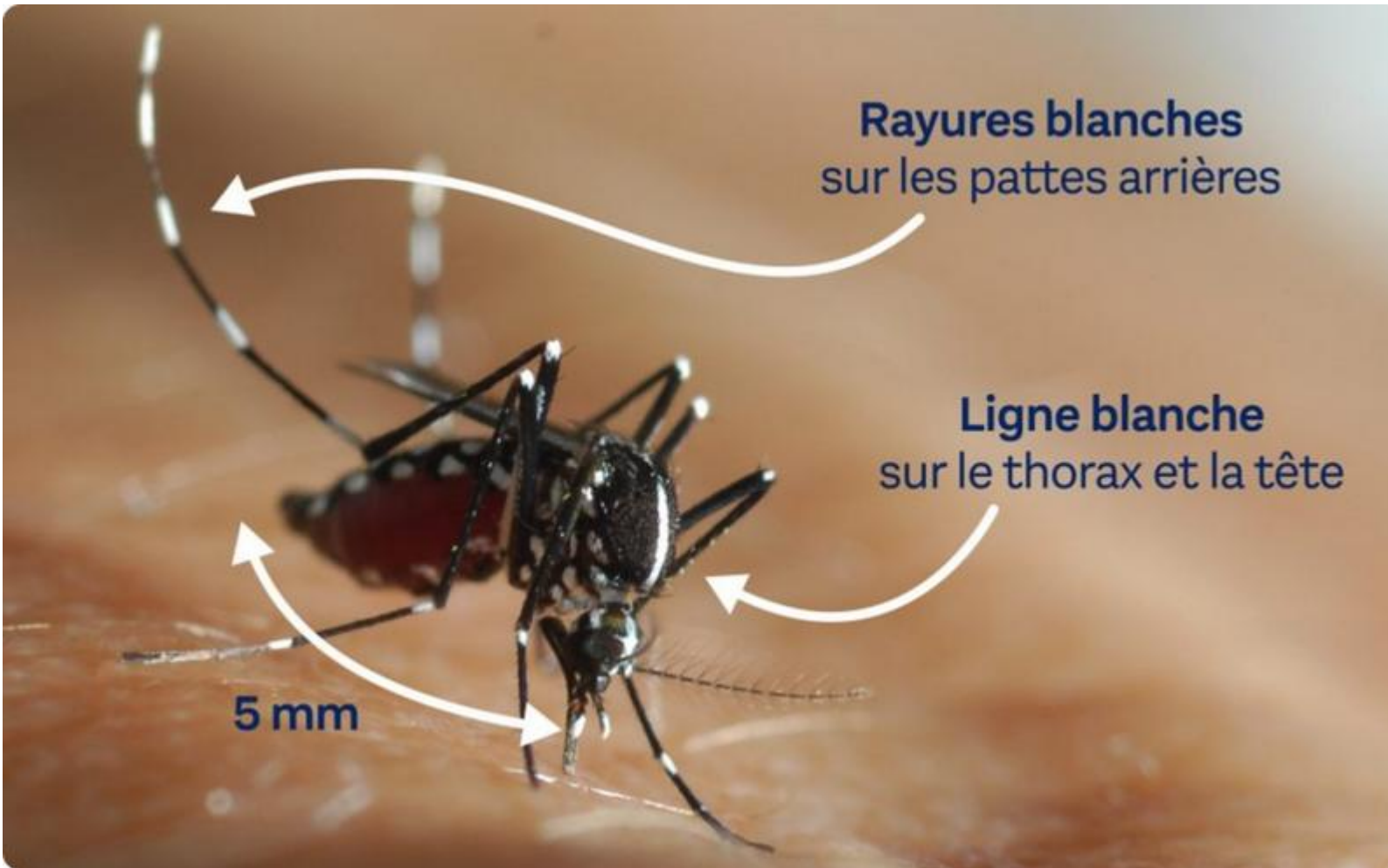
Anthropophile, activité diurne



Source : FREDON AuRA



Comment reconnaître *Aedes albopictus* ?

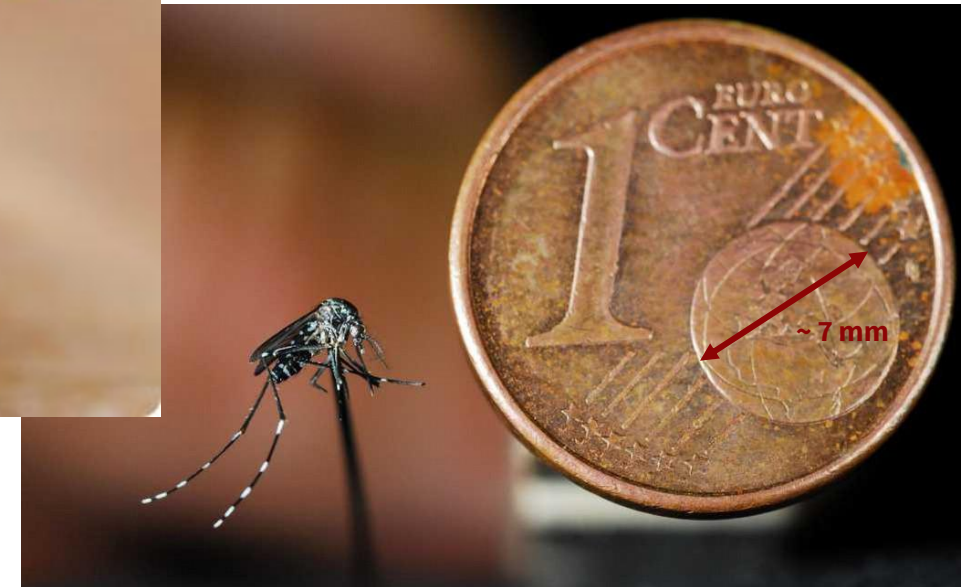


Pattes : noires, annelées de blanc

Corps : noir, taché de blanc

Tête et thorax : noirs, traversés par une ligne médiane blanche

Trompe et antennes : noires



Moustique-tigre : le reconnaître



Moustique-tigre : le reconnaître

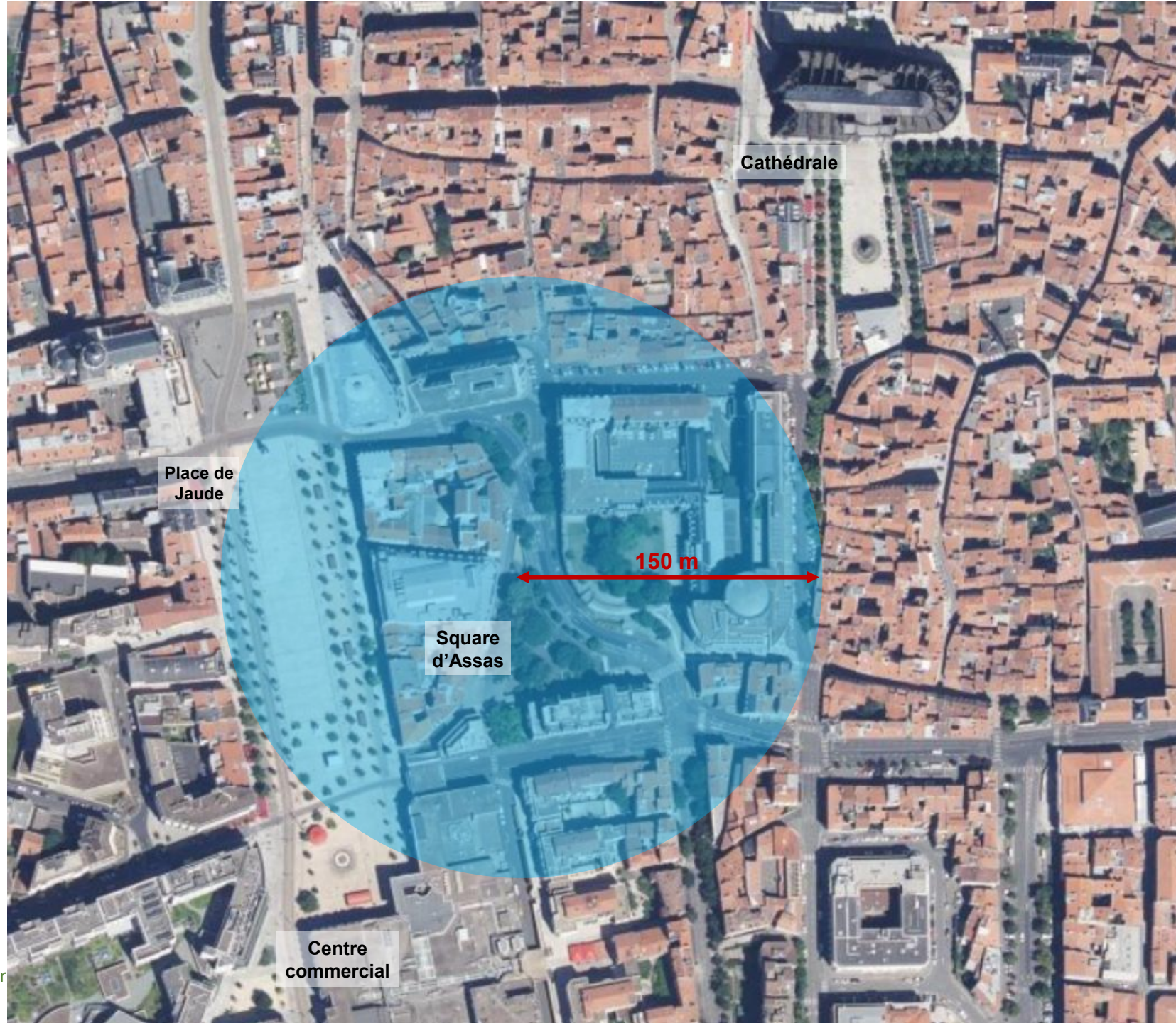


Réponse :

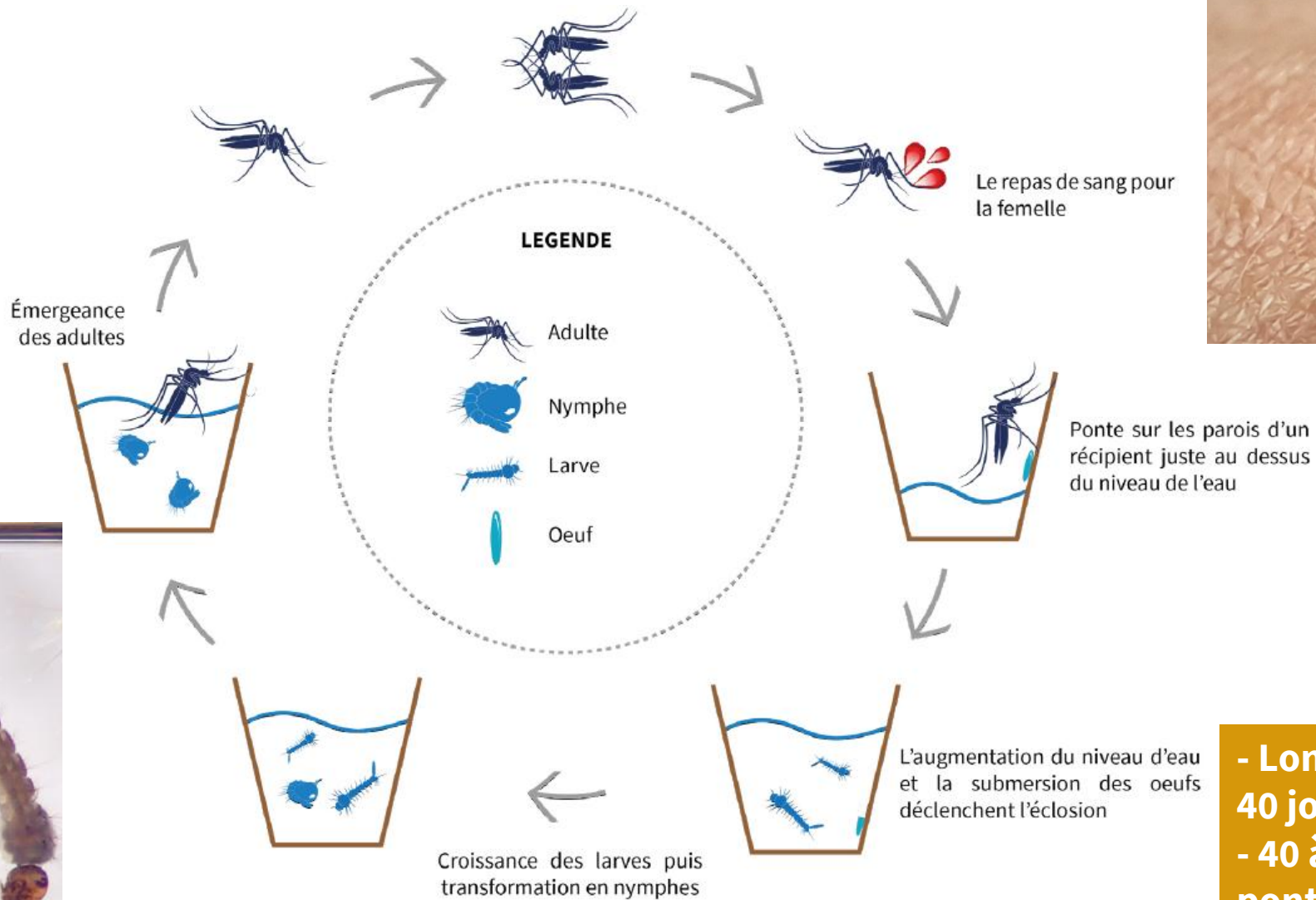
B et G : moustiques des milieux naturels

D : moustique-tigre

Rayon d'action



Cycle de vie



Source : FREDON AuRA

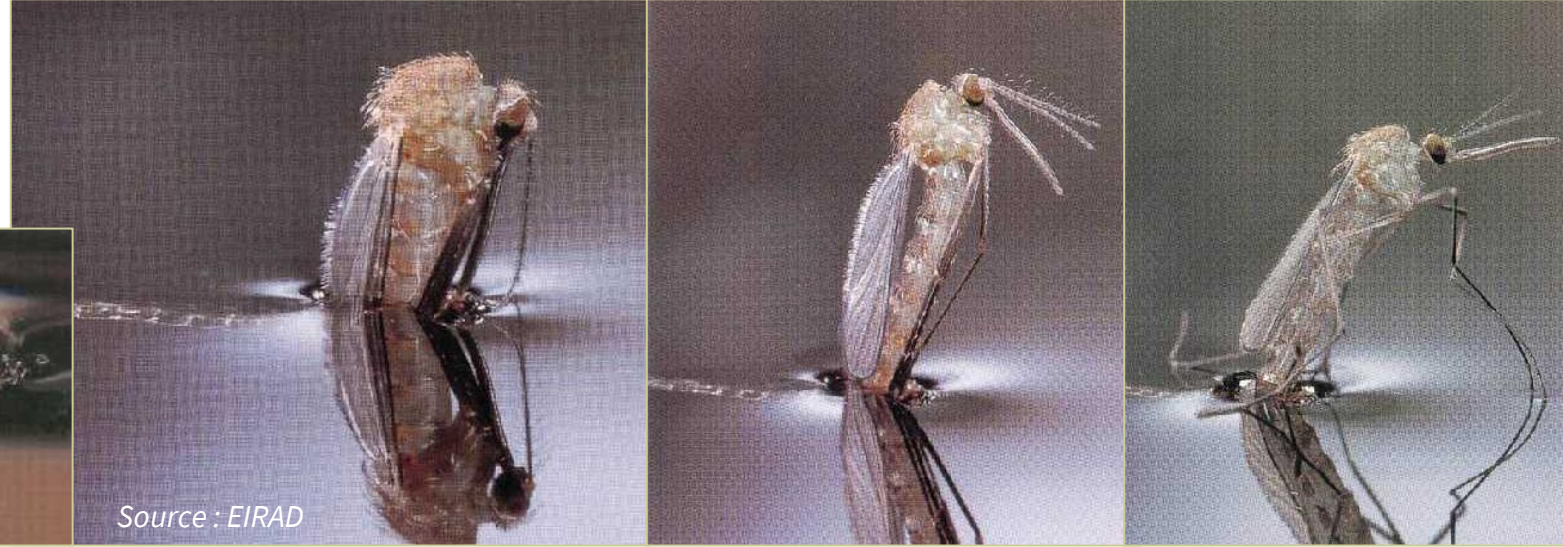


Source : EIRAD

- Longévité adulte : 15 à 40 jours
- 40 à 150 œufs par ponte
- Développement larvaire : 8 à 35 jours

Les moustiques : phase aérienne

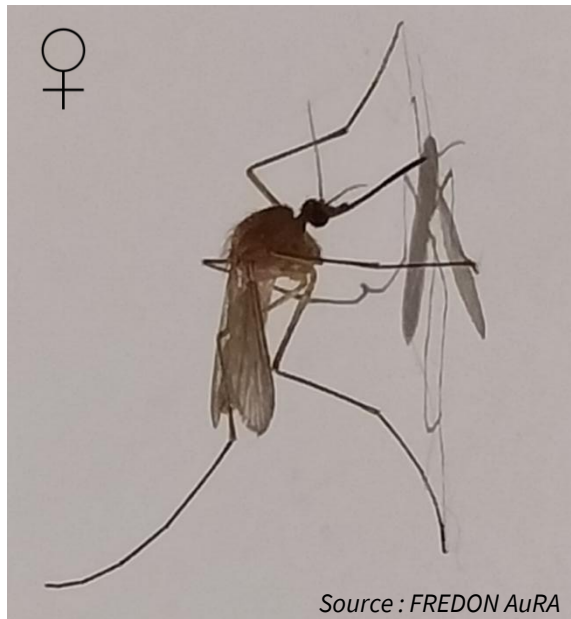
L'émergence



Source : EIRAD

Les mâles émergent avant les femelles puis se rassemblent en essaim

Seule la femelle pique



Source : FREDON AuRA

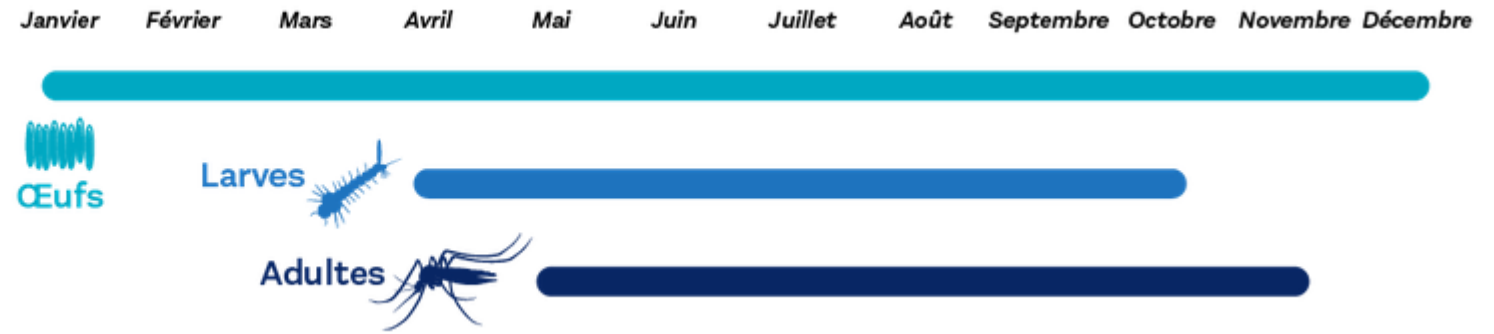


Source : FREDON AuRA

https://agirmoustique.fr/wp-content/uploads/2023/05/cycle_vie_moustique_tigre.webm

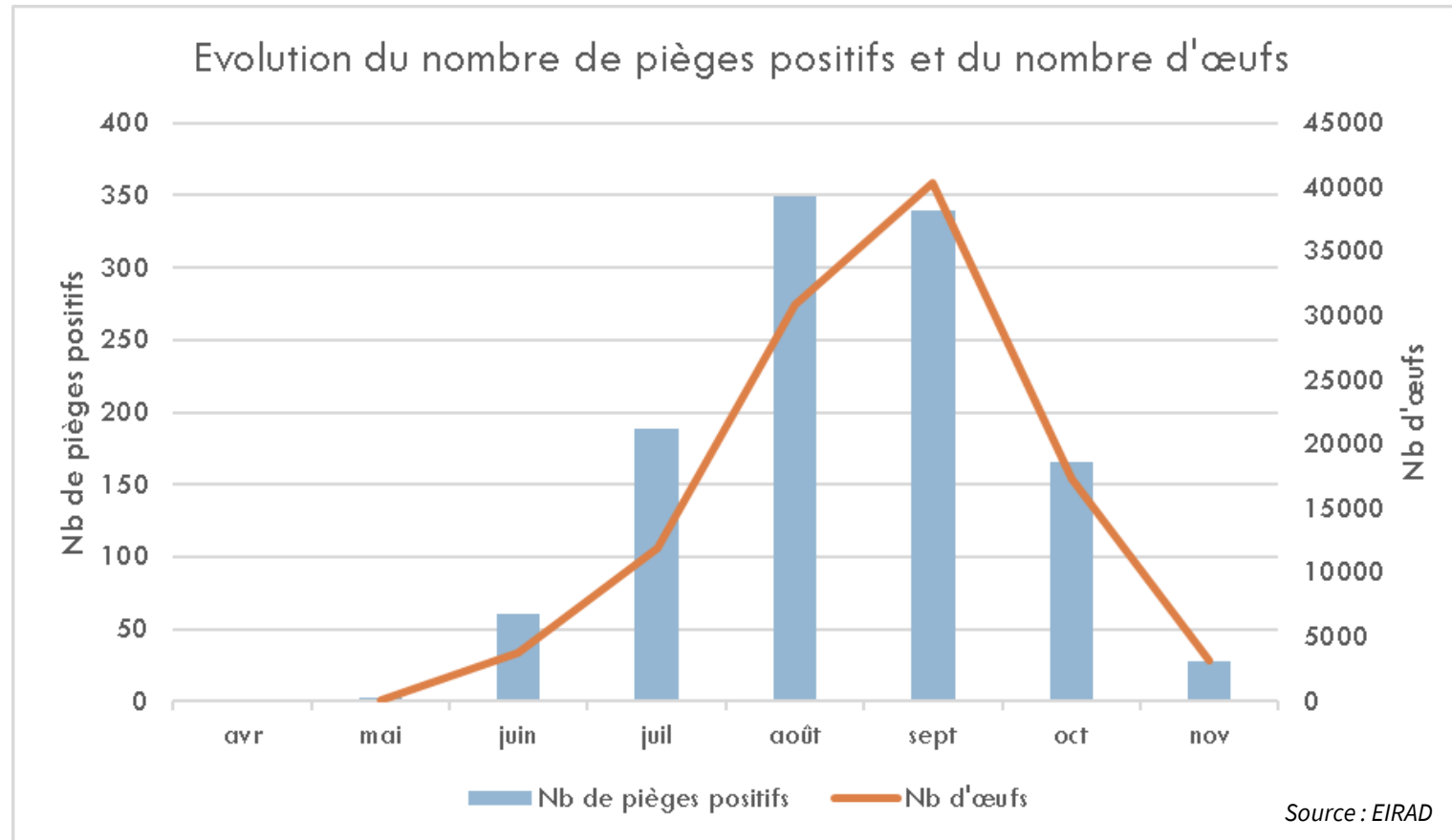
Dynamique saisonnière

Les adultes moustiques-tigres sont présents de mai à novembre. Ensuite, quand les jours raccourcissent à l'approche de l'hiver, les œufs entrent en diapause (sorte d'hibernation). Ils éclosent au printemps suivant, quand les conditions redeviennent favorables (remontée des températures et augmentation de la durée du jour). Ils se sont ainsi adaptés au climat tempéré.



Source: agirmoustique.fr

Dynamique saisonnière

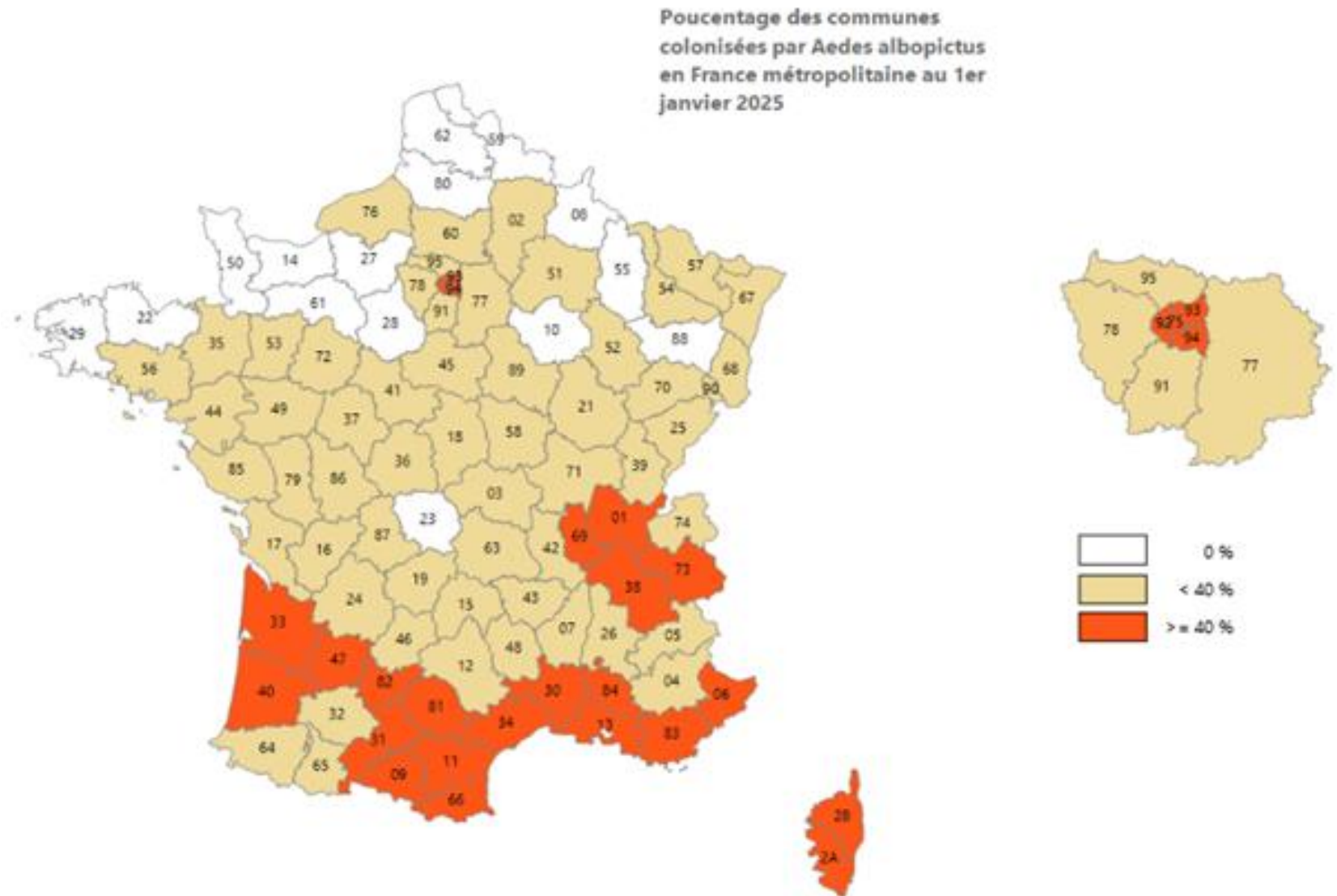


Maximum de dispersion en août
 Effectif maximal en septembre
 Forte nuisance jusqu'à fin octobre

Surveillance entomologique

2004 : Arrivée en France (Menton –
Italie)

Début 2025 : 81 départements
colonisés sur les 96 départements
métropolitains

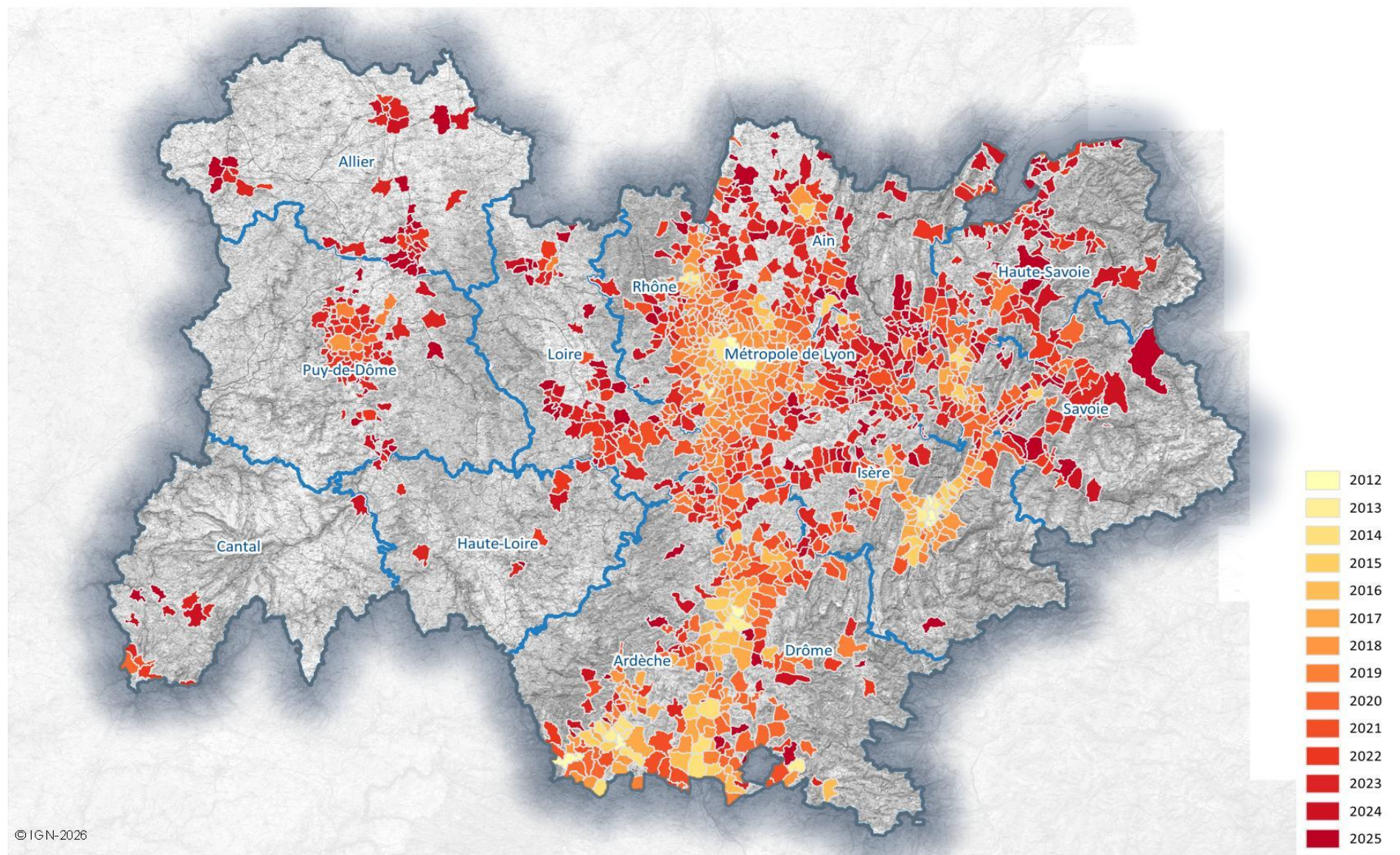


Distribution régionale

Communes colonisées en AURA, 2025

Au 03/12/2024 :

1192 communes
de la région AURA
colonisées



Distribution dans le Cantal

Au 03/12/2025 : 13 communes colonisées

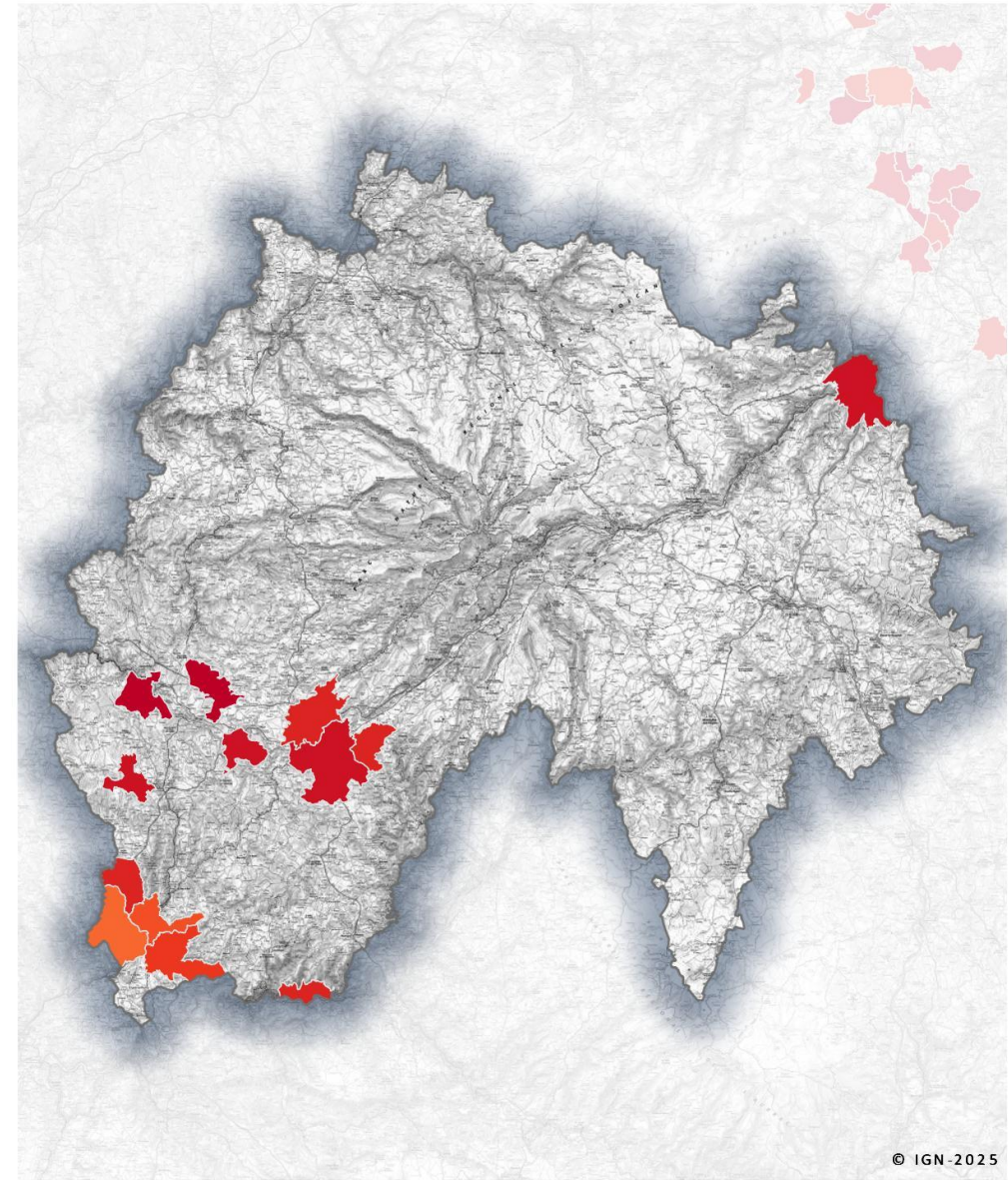
Quézac, Arpajon-sur-Cère, Maurs, Roumégoux, Saint-Constant-Fournoulès, Vézac, Vieillevie, Saint-Gérons, Saint-Paul-des-Landes, Aurillac, Saint-étienne-de-Maurs, Massiac, Sansac-de-Marmiesse

Distribution CC Chataigneraie cantalienne

Au 03/12/2025 : 7 communes colonisées

Maurs, Roumégoux, Saint-Constant-Fournoulès, Quézac, Vieillevie, Saint-Gérons, Saint-étienne-de-Maurs

Installation d'*Aedes albopictus*, 2025, Cantal



Sources: ©BD TOPO, Plans de l'IGN, ©Scan100, Données EIRAD



Présentation des gites larvaires

Voiries

Gites structurels : avaloirs avec décanteur, compteurs d'eau non étanches, coffrets techniques non étanches



Voiries



Bâtiments publics (1/2)

Gîtes structurels : descentes de cheneaux avec décanteur et cheneaux bouchés



Bâtiments publics (2/2)

Gites structurels : terrasses sur plot



Crèches, écoles, centres de loisirs (1/2)

Gîtes comportementaux : jeux non couverts, bacs de sable mal bâchés



Crèches, écoles, centres de loisirs (2/2)

Gîtes comportementaux : outils de jardinage non couverts, bacs de récupération d'eau non hermétiques, coupelles des jardinières



Services techniques et zones de stockage

Gites comportementaux : bennes et matériels non couverts, plots et bornes de chantier



Cimetières (1/3)

Gites comportementaux - espaces privés : pots, vases, soucoupes sur les tombes et soliflores



Cimetières (2/3)

Gites comportementaux - espaces publics : objets stockés au niveau des inter-tombes



Cimetières (3/3)

Gites comportementaux - espaces publics : arrosoirs ou bidons non retournés



Cimetière de Beaumont



Jardins partagés

Gites comportementaux - espaces privés : bacs de récupération d'eau non couverts ou mal couverts, outils, bâches et pneus



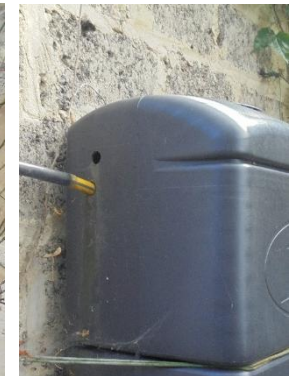
Habitations et jardins privés (1/2)

Gîtes structurels - espaces privés : terrasses sur plot, cheneaux bouchés, descentes de cheneaux et/ou avaloirs en eau

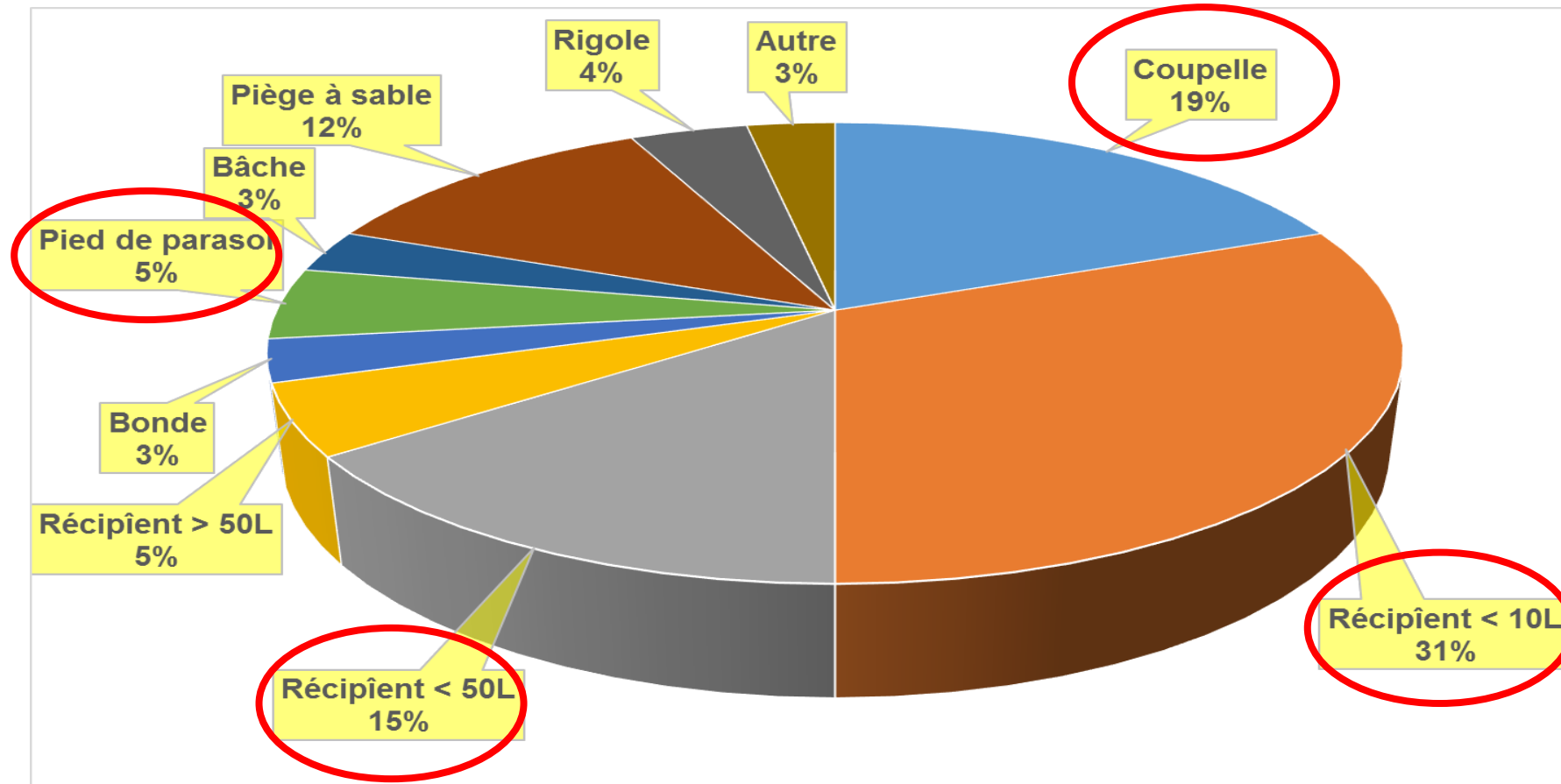


Habitations et jardins privés (2/2)

Gîtes comportementaux - espaces privés : jeux pour enfants, matériels d'entretien, coupelles, cuves, bidons et récupérateurs d'eau



Habitations et jardins privés



Entre 80 et 90 % des gîtes larvaires situés sur le domaine privé

4/5 des propriétés visitées possèdent au minimum 1 gîte

Enjeux de la lutte contre le moustique-tigre

Pourquoi lutter contre le moustique-tigre ?

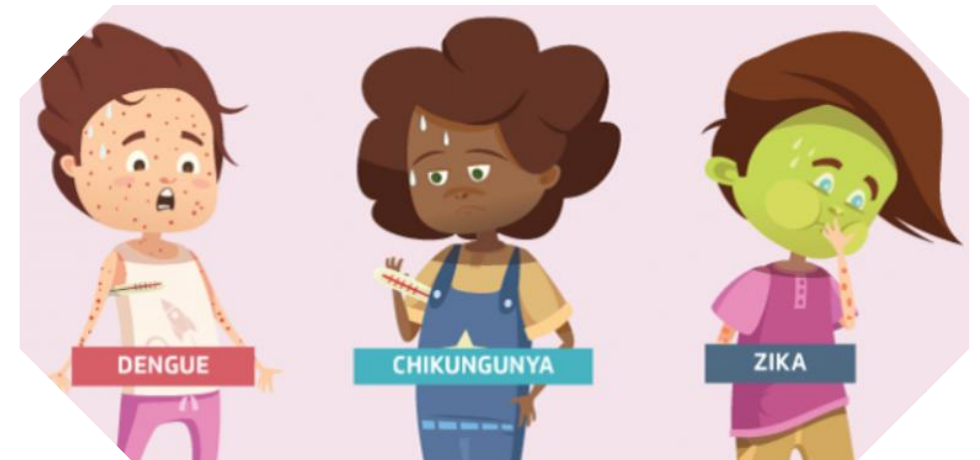
➤ Génère une forte nuisance

- Piqures multiples
- Facteur de stress



➤ Est vecteur de 3 maladies à virus

- La dengue
- Le chikungunya
- Le zika



DENGUE



VERTIGES
MAUX DE TÊTE
FIÈVRE ÉLEVÉE
PERTE DE POIDS
FAIBLESSE
TACHES ROUGES
DOULEURS ARTICULAIRES
DOULEURS AUX YEUX
NAUSÉES ET VOMISSEMENTS
SAIGNEMENT DE NEZ ET DES GENCIVES

Temps d'incubation (moyenne) :
3 à 7 jours

Temps d'incubation (moyenne) :
4 à 7 jours

CHIKUNGUNYA

DOULEURS DES ARTICULATIONS
DES MAINS ET DES PIEDS
DOULEUR MUSCULAIRE
MAUX DE TÊTE
TACHES ROUGES
FIÈVRE ÉLEVÉE



Temps d'incubation (moyenne) : 3 à 12 jours

ZIKA



MAUX DE TÊTE
DOULEURS MUSCULAIRES
ET/OU ARTICULAIRES
FIÈVRE
YEUX ROUGES
ÉRUPTIONS SUR LA PEAU

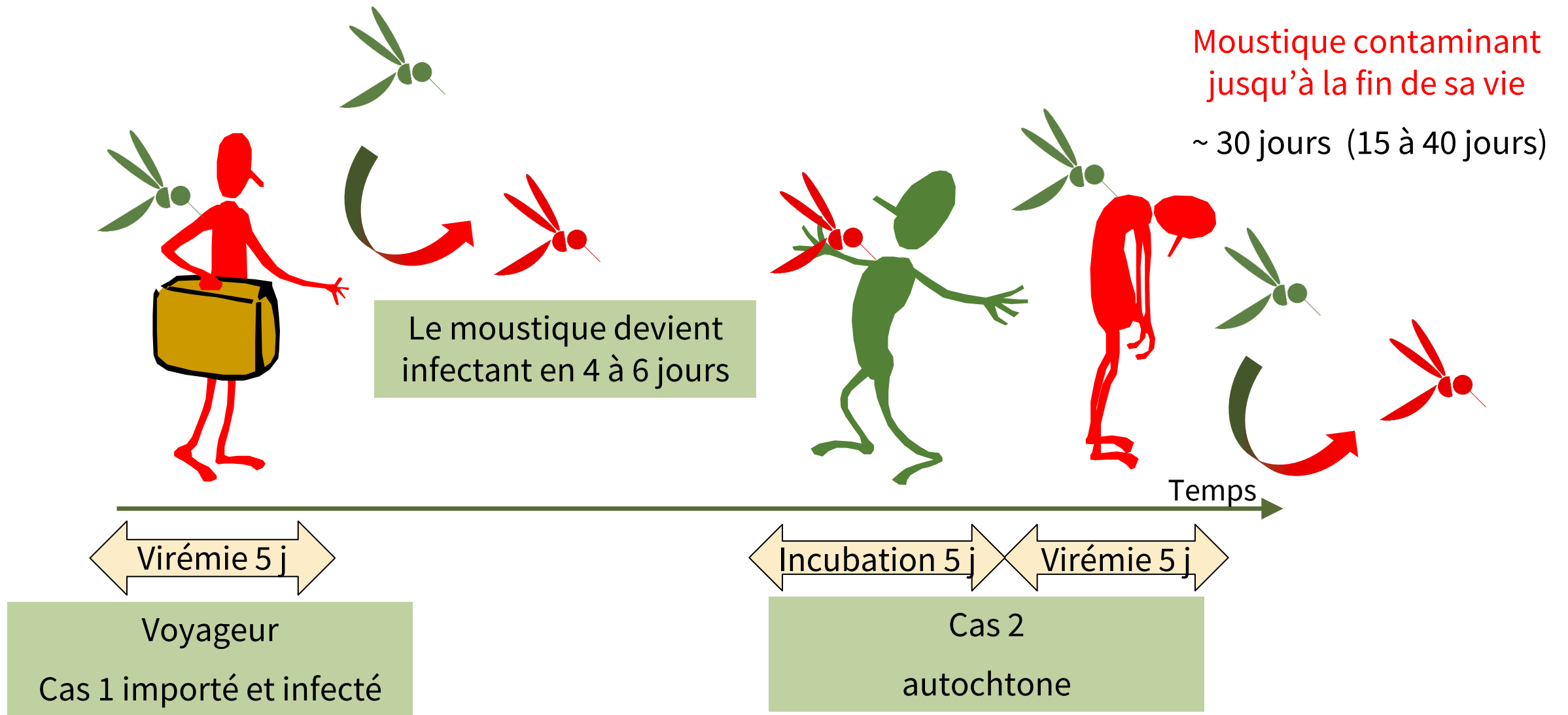
**Il existe 1 vaccin pour la dengue (quelques sérotypes)
et 1 vaccin pour le chikungunya (depuis 2024).**

Mais souvent les traitements visent à limiter les symptômes

Pour en savoir plus :

<https://www.auvergne-rhone-alpes.ars.sante.fr/le-moustique-tigre-vecteur-de-maladies>

Cycle de transmission virale



Source : EIRAD

La surveillance épidémiologique en AuRA

Auvergne-Rhône-Alpes

2024 - **274 cas importés** d'arbovirose :
269 de dengue / 4 de chikungunya / 1 de zika
- **2 cas autochtones** de dengue dans
la Drôme

2025
(au 09/10) - **315 cas importés**
d'arbovirose :
*152 de dengue / 161 de
chikungunya / 2 de zika*
- **52 cas autochtones**
(chikungunya / dengue)



MALADIES

Plan de lutte et solutions techniques

Répulsifs

Les répulsifs

- Efficacité et durée d'actions limitées (DEET, Icaridine, Citriondiol..)

! VIGILANCE SUR LA SANTE

Les accessoires (bracelet, patch..)

! INEFFICACE

Les huiles essentielles et produits naturels (plantes..)

! INEFFICACE

Les ultrasons et LED

! INEFFICACE

Spirales et bougies

! PEU EFFICACE ET RISQUE POUR LA SANTE



Source : UFC QUE CHOISIR

Techniques de lutte

Lutte physique

- Gestion de l'eau : élimination des gîtes
- Modification de l'interface eau/air
- Réduction des contacts moustiques/humains
- Capture d'adultes



Source : FREDON AuRA

Lutte chimique

- Gestion des larves
- Gestion des adultes



Source : Guide « moustique-tigre » FREDON AuRA et EIRAD



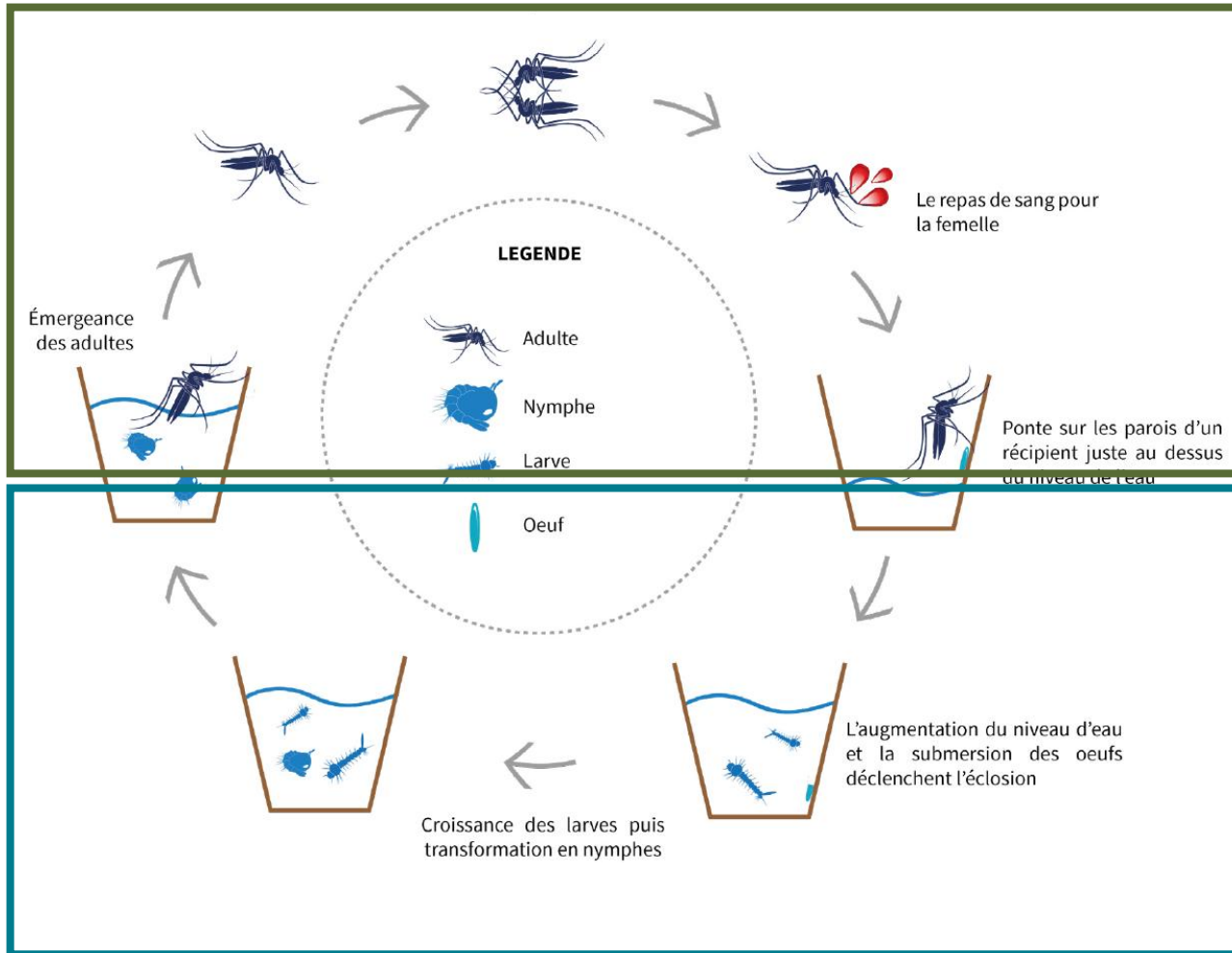
Source : FREDON AuRA

Lutte biologique

- Prédateurs
- Insectes stériles (TIS), Insectes OGM
- Parasites, pathogènes, parasitoïdes



Lutte physique



Source : Guide « moustique-tigre » FREDON AuRA et EIRAD

Contre les adultes :

- Réduction des contacts moustiques/humains :
⇒ moustiquaires
- Capture d'adultes : piégeage

Contre les larves :

- Gestion de l'eau : élimination des gîtes
- Modification de l'interface eau/air : moustiquaires

Lutte physique contre les larves

Gestion du matériel d'entretien et des jeux des enfants

- Retourner ou ranger le matériel et les jeux des enfants

Gestion des coupelles

- Remplir à ras-bord les coupelles de sable ou gravier

Gestion des abreuvoirs et des boutures

- Changer l'eau des animaux, et des boutures, au moins 1 fois/semaine

Source photos : FREDON AuRA



Exemples de bonnes pratiques

Exemples de mauvaises pratiques

Lutte physique contre les larves

Gestion des cuves d'eau

- Remplacer les cuves par des récupérateurs d'eau fermés équipés d'un robinet
- Poser des moustiquaires



Exemples de mauvaises pratiques

Gestion des récupérateurs d'eau

- Poser des moustiquaires au niveau des arrivées d'eau pour créer une discontinuité entre la cuve et l'extérieur



Exemples de bonnes pratiques

Lutte physique contre les larves

Exemples de bonnes pratiques

Source photo : mairie Estrablin



Source photo : EIRAD



Source photo : EIRAD



Lutte physique contre les larves

Protéger les bâches et les pneus

- Les stocker à l'abri des intempéries (ou les éliminer si non utilisés)

Gestion des cheneaux bouchés

- Surveiller régulièrement les cheneaux, à minima 1 fois/an

Gestion des descentes de cheneaux

- Combler le décanteur avec une cunette béton ou du gravier

Gestion du matériel non utilisé

- Evacuer le matériel non utilisé ou cassé



Exemples de mauvaises pratiques



Source photos : FREDON AuRA



Lutte physique contre les larves

Cas des terrasses sur plot et des toits terrasses

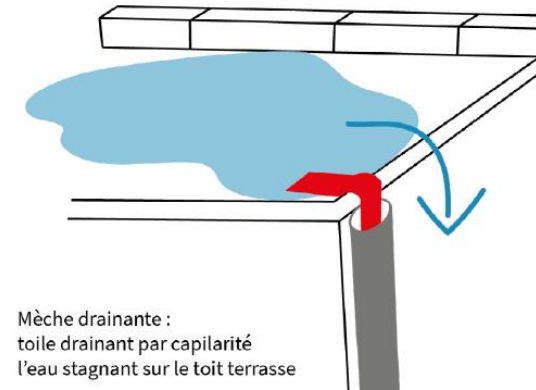
- Modifier la position de l'exutoire
- Pose d'une mèche drainante
- Pose d'une pente pour évacuer l'eau
- Pose d'un panneau en polystyrène rainuré (face supérieure couverte d'un géotextile)
- Pose d'un filtre
- Vigilance lors de la conception

Cas des piscines

- Les piscines entretenues et en fonctionnement ne produisent pas de moustiques



Source : FREDON AuRA



Source : Guide « moustique-tigre » FREDON AuRA et EIRAD



Source : BigMat



Source : Soprema



Source : Soprema

Lutte physique contre les adultes

Réduction des contacts moustiques/humains :

- Pose de moustiquaires aux fenêtres

Capture d'adultes :

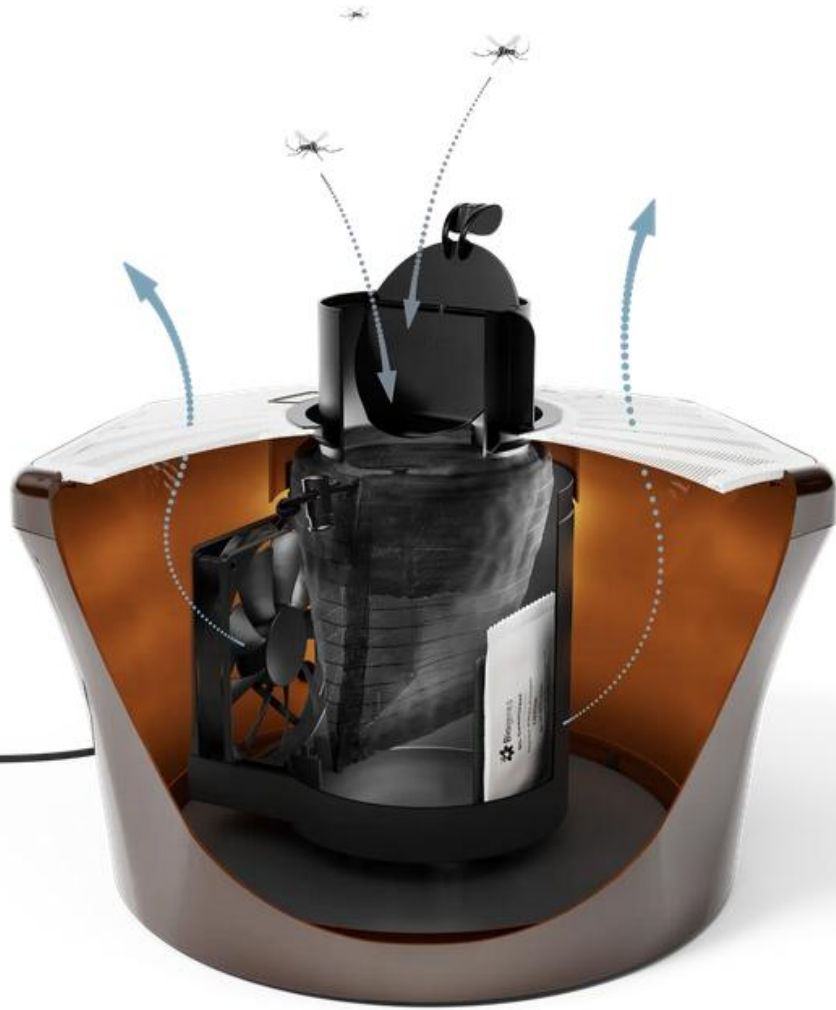
- Piège à femelles gravides ou piège pondoirs : simule un gîte de ponte
- Piège à femelles non gravides ou à CO2 : simule une proie
- **ATTENTION : le piégeage est une technique complémentaire !**



Source photos : FREDON AuRA

Exemples de pièges

Piège à femelles non gravides



Simple mais hautement efficace :

- 1 Un ventilateur diffuse l'odeur de l'attractif
- 2 Les moustiques sont aspirés par le piège

Piège à femelles gravides



Lutte insecticide

Larvicide

- Bti, *Bacillus thuringiensis israelensis*, utilisable sur les gîtes structurels qui ne peuvent pas être éliminés



Adulticide

- **NON PRECONISE** : non sélectif, nocif pour la santé humaine et l'environnement, risque de résistance
- **Produits utilisés homologués en santé publique**
- **Aucun** produit anti-adulte **homologué en milieu naturel**



Lutte physique contre les adultes

Stratégie TRES EFFICACE !

- ✓ Suppression des gîtes larvaires
- ✓ Formation des agents
- ✓ Information / implication des citoyens
- ✓ Mobilisation de quartiers



Complément utile

Installer
un réseau de piège



Stratégie Inefficace :

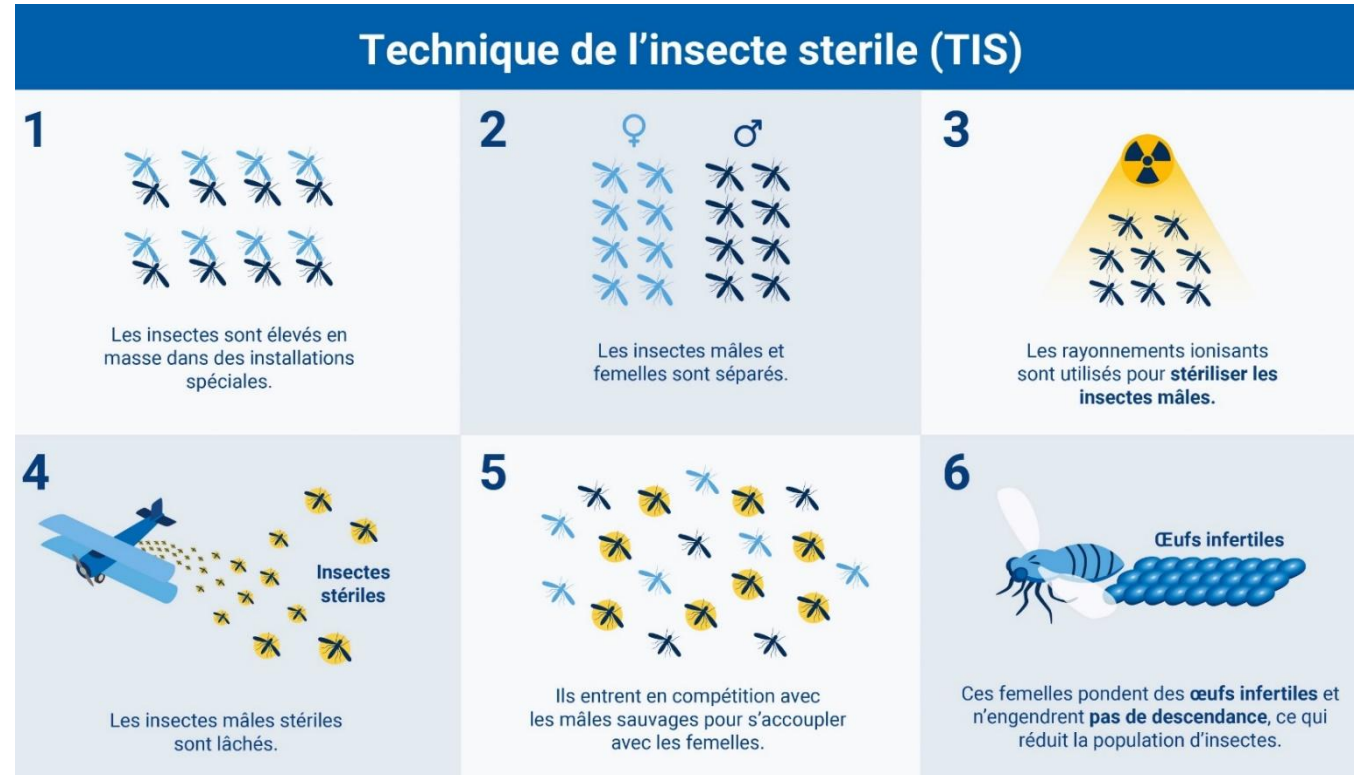
Tout miser
sur le piégeage



Solutions techniques – Lutte biologique

La technique de l'Insecte Stérile

- Mâles stérilisés par ionisation :
⇒ Elevés en grande quantité et relâchés dans la nature
- Programme piloté par l'IRD débuté en 2009 sur l'île de la Réunion



Solutions techniques – Lutte biologique

Prédation

Impact limité sur le moustique-tigre en milieu urbain



Plan de lutte

- Formation du personnel et des élus
- Diagnostic du territoire communal
- Rédaction du plan de lutte
- Mise en œuvre des actions
- Evaluation et ajustement du plan de lutte



... à maintenir dans la durée

Outils de communication disponibles

plateforme: agirmoustique.fr



The screenshot shows the homepage of the AgirMoustique.fr website. At the top left is a logo of a mosquito on a small pond. To its right is the title 'AgirMoustique.fr' and the subtitle 'Plateforme officielle de ressources sur le moustique tigre en Auvergne-Rhône-Alpes'. Below this is a navigation menu with the items: 'Savoir', 'Agir' (with a dropdown arrow), 'Partager', 'Des questions?', 'Agenda', and 'Contact'. A large banner image depicts a mosquito on the left and a woman with red hair on the right, holding a glass. Below the banner, the heading 'Moustique tigre : j'agis en tant que...' is centered. Underneath are three categories, each with an icon and a description: 'Particulier' (person icon) with the text 'Je m'informe sur le moustique tigre, j'agis chez'; 'Professionnel' (person in suit icon) with the text 'Domaine de la Santé, Bailleurs, Campings,'; and 'Collectivité' (building icon) with the text 'Je me forme, j'alerte les administrés, j'agis sur'.

AgirMoustique.fr
Plateforme officielle de ressources sur le moustique tigre en Auvergne-Rhône-Alpes

Savoir Agir ▼ Partager Des questions ? Agenda Contact

Moustique tigre : j'agis en tant que...

Particulier
Je m'informe sur le moustique tigre, j'agis chez

Professionnel
Domaine de la Santé, Bailleurs, Campings,

Collectivité
Je me forme, j'alerte les administrés, j'agis sur

Outils de communication



CHECK LIST DES BONS GESTES

CAMPINGS

Pour limiter les nuisances du moustique tigre sur votre emplacement

Adoptons les bonnes pratiques, pas le moustique!

- JE VIDE** 1 FOIS PAR SEMAINE TOUS LES RÉCÉPTACLES POUR ÉVITER LES EAUX ACCUMULÉES
 - Couppelles, cache-pots
 - Bâches et mobiliers de jardin
 - Seaux, arrosoirs et bidons divers
 - Gamelles pour animaux domestiques
 - Pieds de parasols et décorations de jardin
- JE RANGE** À L'ABRI DE LA PLUIE ET/OU DES ARROSAGES
 - Seaux et arrosoirs
 - Jouets
 - Candéliers

Remplissez vos couppelles avec du sable. Le sable humide abaisse la plante et il y a pas d'eau accumulée de permettre aux mites de moustiques d'être.

Supportez au maximum tous les bacs de pointe du moustique tigre autour de vous. C'est à dire qu'il y a pas de moustique tigre.

Parlez des vêtements amples, longs et de couleurs claires, car le moustique préfère les couleurs sombres.

Deux qu'il faut, pensez à passer en revue cette check list.

SE PROTÉGER DU MOUSTIQUE TIGRE, C'EST S'AFFAIRE DE TOUS ET DE CHACUN www.ars-rhonealpes.fr

CHECK LIST DES BONS GESTES

CIMETIÈRES

Pour limiter les nuisances du moustique tigre

Adoptons les bonnes pratiques, pas le moustique!

- JE RETOURNE** TOUS LES RÉCÉPTACLES POUR ÉVITER DE CONSERVER DE L'EAU QUI PERMETTRA LE DÉVELOPPEMENT DES LARVES DE MOUSTIQUES
 - Arrosoirs, toujours stockés à l'envers
 - Couppelles, seaucopes et seaux non utilisés
- JE REEMPLIS DE SABLE**
 - Pots, vases, couppelles
 - Récipients dans les pierres tombales
- JE JETTE** LES POTS ET CONTENANTS USAGÉS ET CEUX NON UTILISÉS

Remplissez vos couppelles avec du gros sable ou des petites billes d'argile. Le sable humide abaisse la plante et il y a pas d'eau accumulée de permettre aux mites de moustiques d'être.

Deux ou trois jours après une pluie, inspectez les alentours afin d'identifier les bacs où l'eau s'est accumulée et vide ou remplacez-les, sur la période d'été pour permettre le développement des moustiques.

Le type d'observation assure le remplissage des seaux, bacs et bidons afin d'éviter les accumulations d'eau dans les jardins et la lutte préventive avec mousses d'entretien d'entretien de contenant.

Deux qu'il faut, pensez à passer en revue cette check list.

SE PROTÉGER DU MOUSTIQUE TIGRE, C'EST S'AFFAIRE DE TOUS ET DE CHACUN www.ars-rhonealpes.fr

CHECK LIST DES BONS GESTES

JARDINS PARTAGÉS

Pour limiter les nuisances du moustique tigre

Adoptons les bonnes pratiques, pas le moustique!

- JE VIDE** 1 FOIS PAR SEMAINE TOUS LES RÉCÉPTACLES POUR ÉVITER LES EAUX ACCUMULÉES
 - Couppelles, cache-pots
 - Gamelles pour animaux domestiques
 - Pieds de parasols et décorations de jardin
 - Pluviers
- JE RANGE** À L'ABRI DE LA PLUIE ET/OU DES ARROSAGES
 - Outils de jardinage, seaucopes
 - Seaux et arrosoirs, poubelles
 - Bâches
 - Mobilier de jardin
 - Candéliers
- JE COUVRE** DE FAÇON HÉRMIQUE OU À LAIDE D'UN VOILE ANTI-INSECTES À MAILLES FINES
 - Récipients d'eau de pluie ou seaux
 - Réservoirs divers
- JE JETTE** TOUS LES OBJETS ABANDONNÉS DANS DES POTS, VASES, LIÈGES PROPICES À LA PORTE
 - Récipients plastiques
 - Incendiaires
 - Plumassiers usagés

Remplissez vos couppelles avec du gros sable ou des petites billes d'argile. Le sable humide abaisse la plante et il y a pas d'eau accumulée de permettre aux mites de moustiques d'être.

Deux ou trois jours après une pluie, inspectez les alentours afin d'identifier les bacs où l'eau s'est accumulée et vide ou remplacez-les, sur la période d'été pour permettre le développement des moustiques.

Le type d'observation assure le remplissage des seaux, bacs et bidons afin d'éviter les accumulations d'eau dans les jardins et la lutte préventive avec mousses d'entretien d'entretien de contenant.

Deux qu'il faut, pensez à passer en revue cette check list.

SE PROTÉGER DU MOUSTIQUE TIGRE, C'EST S'AFFAIRE DE TOUS ET DE CHACUN www.ars-rhonealpes.fr



CHECK LIST DES BONS GESTES

HABITAT COLLECTIF

Pour limiter les nuisances du moustique tigre

Adoptons les bonnes pratiques, pas le moustique!

- JE VIDE** 1 FOIS PAR SEMAINE TOUS LES RÉCÉPTACLES POUR ÉVITER LES EAUX ACCUMULÉES
 - Couppelles, cache-pots
 - Gamelles pour animaux domestiques
 - Pieds de parasols, décorations et mobiliers de jardin
 - Bâches de mobiliers de jardin, de piscines
 - Seaux, arrosoirs et bidons divers
 - Jouets, piscinonnages
- JE RANGE** À L'ABRI DE LA PLUIE ET/OU DES ARROSAGES
 - Outils de jardinage, seaucopes
 - Seaux et arrosoirs, poubelles
 - Candéliers
- JE JETTE** TOUS LES OBJETS ABANDONNÉS DANS DES POTS, VASES, LIÈGES PROPICES À LA PORTE
 - Récipients plastiques
 - Incendiaires
 - Bouteilles de chantier
 - Plumassiers usagés

Remplissez vos couppelles avec du gros sable ou des petites billes d'argile. Le sable humide abaisse la plante et il y a pas d'eau accumulée de permettre aux mites de moustiques d'être.

Deux ou trois jours après une pluie, inspectez les alentours afin d'identifier les bacs où l'eau s'est accumulée et vide ou remplacez-les, sur la période d'été pour permettre le développement des moustiques.

Terrasse au plus et terrasse plates - veillez à l'évacuation complète de l'eau.

Deux qu'il faut, pensez à passer en revue cette check list.

SE PROTÉGER DU MOUSTIQUE TIGRE, C'EST S'AFFAIRE DE TOUS ET DE CHACUN www.ars-rhonealpes.fr

Pour limiter les nuisances du moustique tigre, adoptons les bonnes pratiques

- JE COUVRE** de façon hermétique avec un couvercle ou à l'aide d'une moustiquaire à maille très fine toutes les réserves d'eau. Récipients d'eau de pluie, seaux, réservoirs ou tous récipients placés via les chéneaux de la maison.
- J'AMÉNAGE** pour éviter la stagnation d'eau. Regardez à l'apport des déchets de chantier.
- JE RANGE** autant que possible à l'abri de la pluie ou de l'arrosage du jardin et après les avoir vidés: Seaux, arrosoirs, plumassiers, jouets, bouteilles et verre en attente de recyclage.
- JE VIDE** chaque semaine tous les récipients pour éviter les eaux stagnantes (groses ou seaux).
- JE JETTE** tous les objets abandonnés dans mon jardin ou sur ma terrasse. Déchets de chantier, boîtes de conserve, vases pots de fleurs cassés.
- J'ENTRETIENS** régulièrement ma piscine, mon bassin, valdez au bon fonctionnement du système d'épuration et de filtration. Mettez des poissons dans votre bassin d'agrément.
- JE CURE** régulièrement pour faciliter le bon écoulement des eaux. Siphons d'aval extérieur, fontaines, bonces d'évacuation enterrées, gouttières, chéneaux et rigoles.

AGIR À LA SOURCE DE SON DÉVELOPPEMENT

C'EST ICI QU'IL FAUT AGIR.

Pourquoi se protéger des piqûres?

Le moustique tigre est avant tout très nuisant: agresseur, il peut rendre la vie difficile. Il peut être aussi vecteur d'infections virales graves, telles que la dengue, le chikungunya ou Zika. Il transmet la maladie après avoir piqué une personne déjà malade.

Comment se protéger des piqûres?

- Supportez au maximum tous les lieux de pointe du moustique tigre autour de vous. Cela évite qu'il profite.
- Portez des vêtements amples, longs et de couleurs claires, car le moustique préfère les couleurs sombres.
- Si vous utilisez des repousses cutanées, suivez les recommandations du ministère de la Santé au sujet des concentrations et des contre-indications.

Remplissez vos couppelles avec du gros sable ou des petites billes d'argile.

Mettez des poissons dans vos bassins d'agrément, ils se régèneront des larves de moustiques!

Deux ou trois jours après une pluie, inspectez votre jardin afin d'identifier les contenants où l'eau reste accumulée et vide les ou seaucopes, car ils peuvent constituer des gîtes larvaires de moustiques tigre.

Hors période d'utilisation, couvrez votre piscine avec une bâche bien tendue, afin d'éviter qu'elle gonfle et que s'y créent des « creux d'eau ».

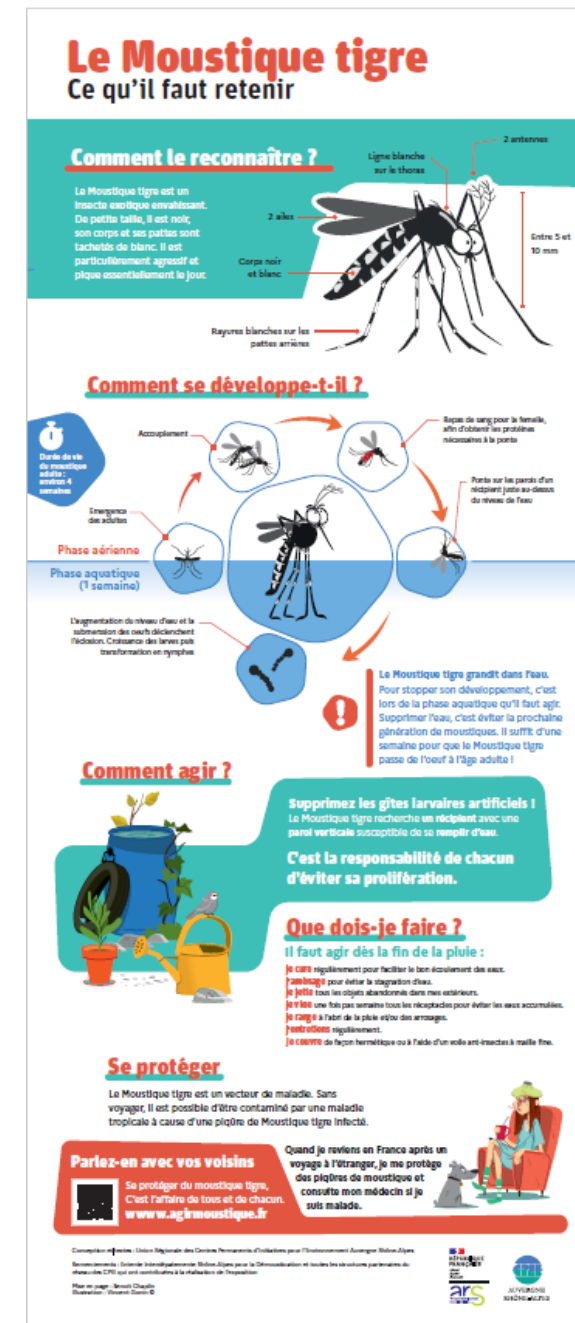


Nouveaux supports de communication

<https://agirmoustique.fr/>

Disponibles à l'emprunt ou en libre accès :

- Exposition « Moustique – tigre » (5 panneaux)
- Livret « Stop aux idées reçues »
- Fiches techniques « Dispositifs pour les terrasses sur plots »





QCM final

Vous diriez quoi ?

Le moustique-tigre se reproduit dans :

1. Les rivières
2. Les mares et les étangs
3. Les pots de fleurs avec coupelle et les récupérateurs d'eau de pluie
4. Les avaloirs d'eau pluviale de la voirie

Plusieurs réponses possibles



QCM de démarrage

Vous diriez quoi ?

Le moustique-tigre se reproduit dans :

1. Les rivières
2. Les mares et les étangs
- ③ Les pots de fleurs avec coupelle et les récupérateurs d'eau de pluie
- ④ Les avaloirs d'eau pluviale de la voirie

Plusieurs réponses possibles



Vous diriez quoi ?

Les gîtes larvaires du moustique-tigre se trouvent ?

1. Dans plus de 80% des cas sur le domaine privé
2. Dans plus de 80% des cas sur le domaine public
3. Dans les plaines alluviales, prairies inondables, mares

Plusieurs réponses possibles



Vous diriez quoi ?

Les gîtes larvaires du moustique-tigre se trouvent ?

1. Dans plus de 80% des cas sur le domaine privé
2. Dans plus de 80% des cas sur le domaine public
3. Dans les plaines alluviales, prairies inondables, mares

Plusieurs réponses possibles



Vous diriez quoi ?

Le moustique-tigre colonise de nouveaux territoires en :

1. Voyageant en voiture ou en camion
2. Volant sur des dizaines de kilomètres
3. Se laissant transporter par les rivières à l'état larvaire

Plusieurs réponses possibles



Vous diriez quoi ?

Le moustique-tigre colonise de nouveaux territoires en :

1. Voyageant en voiture ou en camion
2. Volant sur des dizaines de kilomètres
3. Se laissant transporter par les rivières à l'état larvaire

Plusieurs réponses possibles



Vous diriez quoi ?

Le moustique-tigre passe l'hiver sous forme :

1. De larve dans les eaux stagnantes
2. D'œuf
3. D'adulte

Plusieurs réponses possibles



Vous diriez quoi ?

Le moustique-tigre passe l'hiver sous forme :

1. De larve dans les eaux stagnantes
- ② D'œuf
3. D'adulte

Plusieurs réponses possibles



Vous diriez quoi ?

Les moustiques se nourrissent de :

1. Sang
2. Nectar de fleur

Plusieurs réponses possibles



Vous diriez quoi ?

Les moustiques se nourrissent de :

- ①. Sang
- ②. Nectar de fleur

Plusieurs réponses possibles



Vous diriez quoi ?

La nuisance liée au moustique-tigre est :

1. Due à la ponte des œufs sous la peau des humains
2. Due à la consommation de sang par la femelle
3. La nuit
4. D'avril à novembre

Plusieurs réponses possibles



Vous diriez quoi ?

La nuisance liée au moustique-tigre est :

1. Due à la ponte des œufs sous la peau des humains
- ② Due à la consommation de sang par la femelle
3. La nuit
- ④ D'avril à novembre

Plusieurs réponses possibles



Vous diriez quoi ?

Le moustique-tigre est vecteur de maladies virales

1. Vrai
2. Faux



Vous diriez quoi ?

Le moustique-tigre est vecteur de maladies virales

①. Vrai

2. Faux



Vous diriez quoi ?

La lutte chimique est le seul moyen efficace pour se débarrasser du moustique-tigre

1. Vrai
2. Faux



Vous diriez quoi ?

La lutte chimique est le seul moyen efficace pour se débarrasser du moustique-tigre

1. Vrai

② Faux



**Merci de
votre
écoute !**